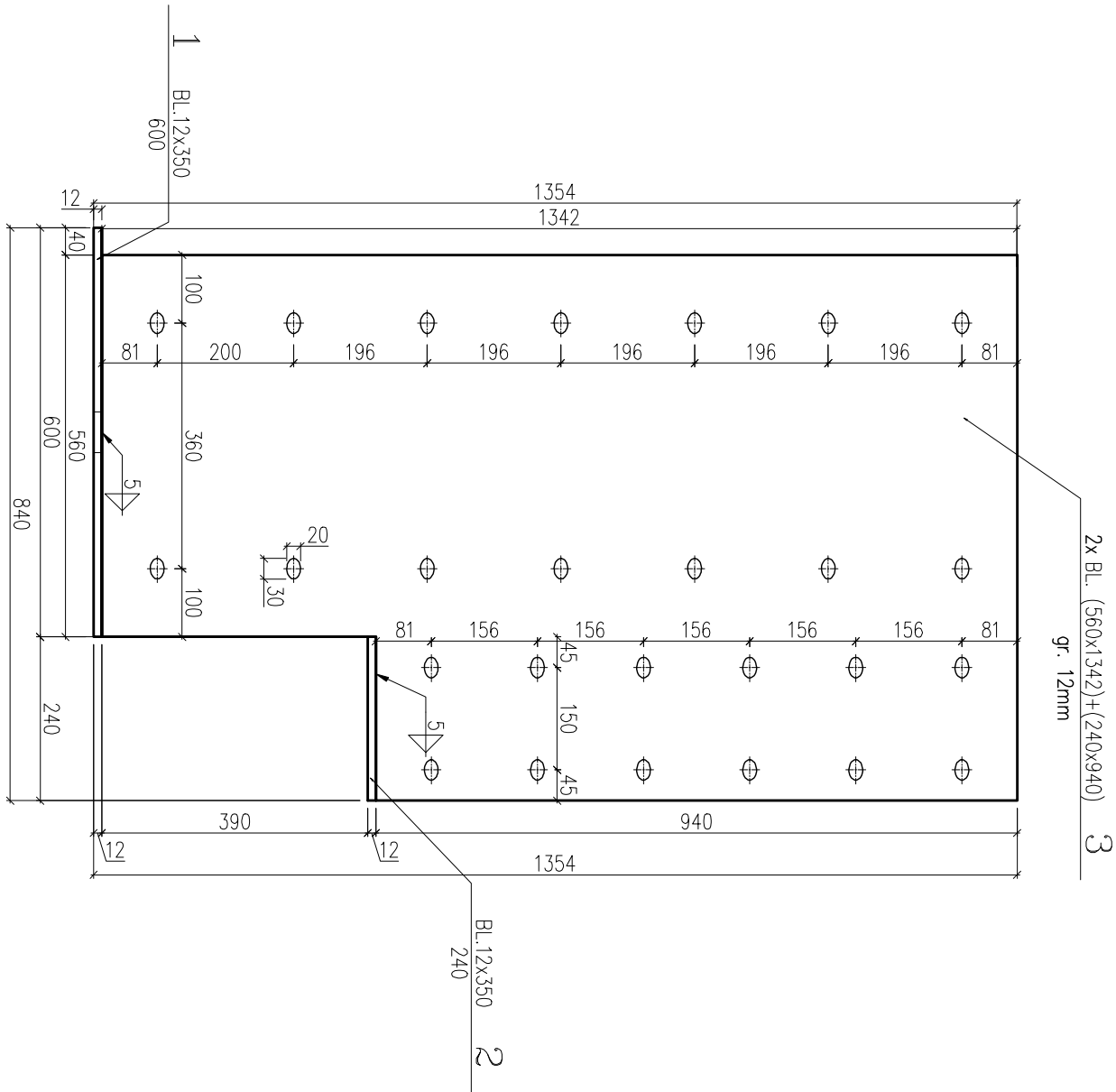
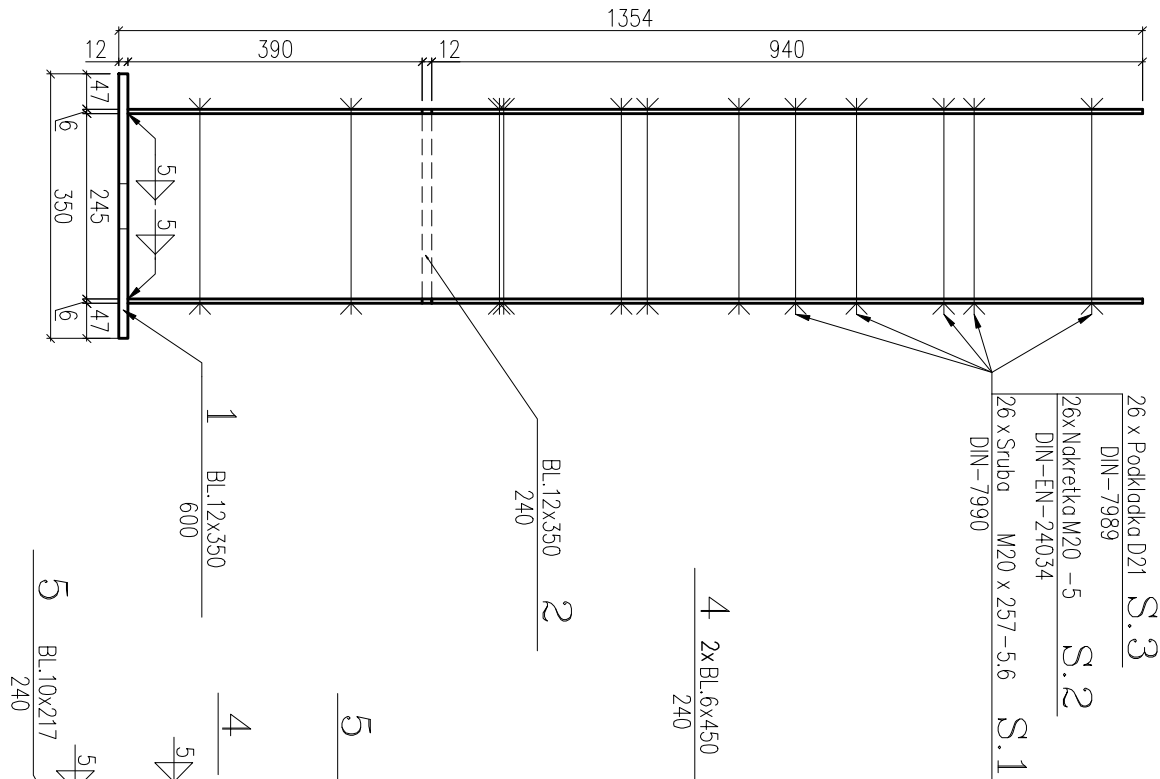


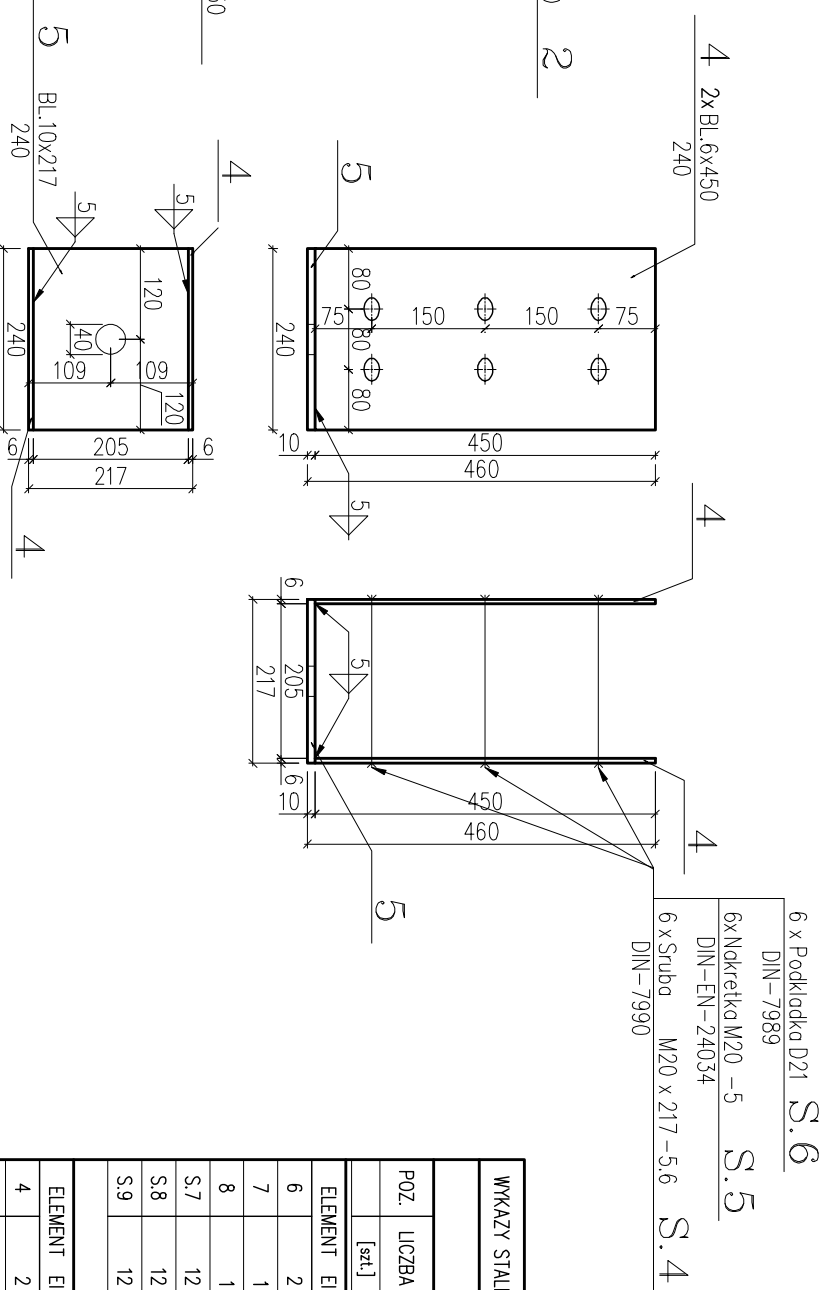
WIDOK Z BOKU



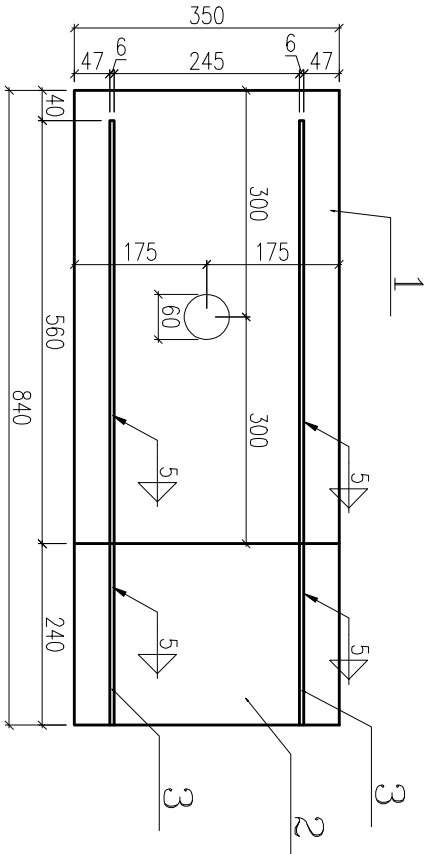
WIDOK Z PRZODU



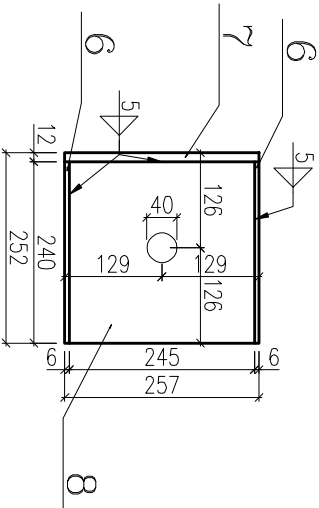
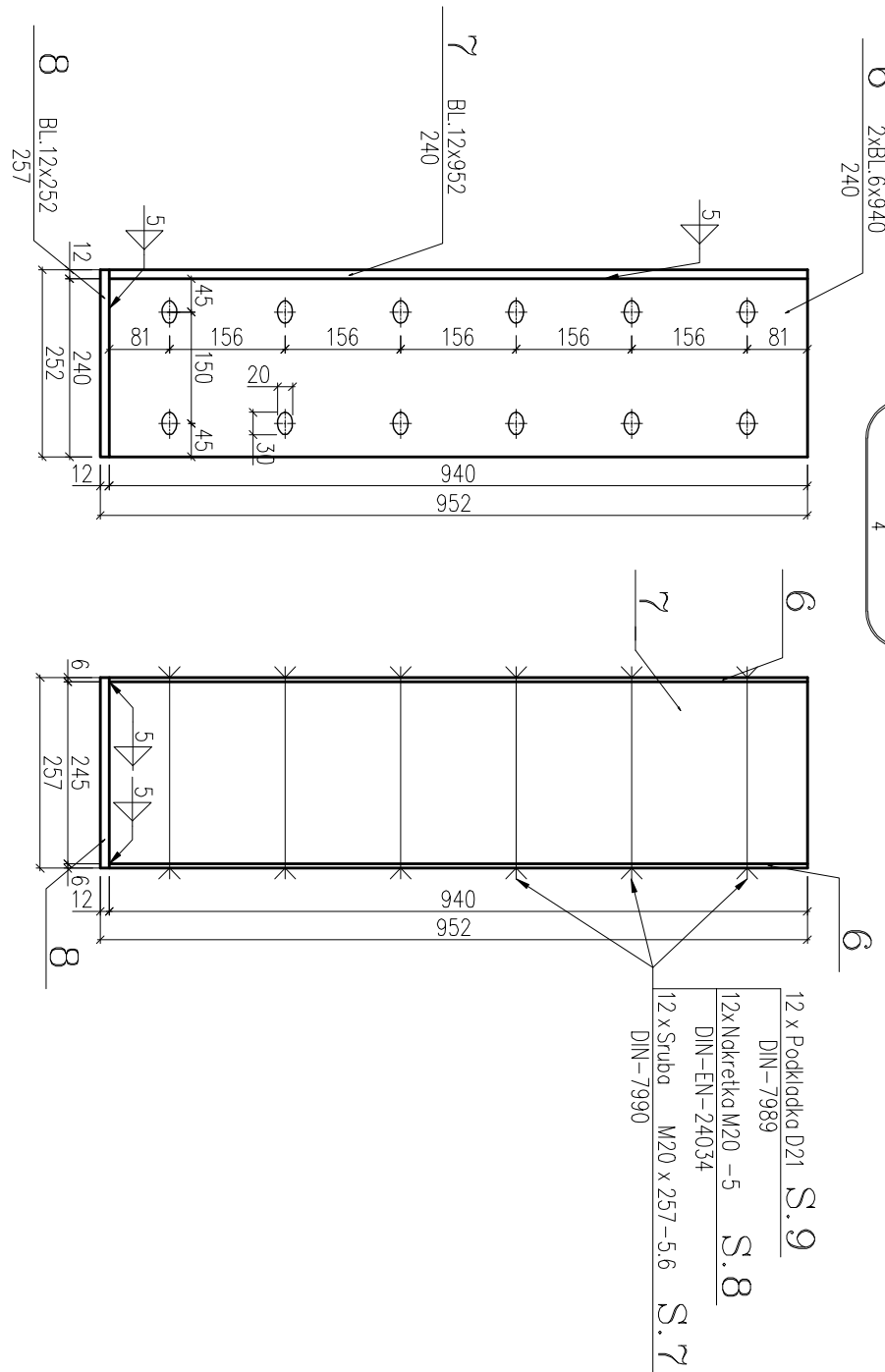
Element ES2



WIDOK Z GÓRY



Element ES3



UWAGI:
Śruby M20 klasy 5.6
Stal S235JR/G2
Minimalna grubość spawów – 5mm
W razie niejasności skontaktować się z projektantem

WYKAZY STALI PROFILOWEJ			NR STRONY WYKAZU 1 / Rozumi 1-10 (elementy stalowe ES1 ES2 ES3)					
POZ.	LICZBA	OPIS	DŁUGOSC	CIĘŻAR JEDN.	CIĘŻAR 1 szt.	CIĘŻAR CAŁKOWITY	MATERIAL	UWAGI
	[szt.]		[mm]	[kg]	[kg]	[kg]		
ELEMENT Element ES3 - 4 szt.								
6	2	BL.6x940	240	39.6	10.6	21.2	S235JR/G2	
7	1	BL.12x952	240	80.3	21.5	21.5	S235JR/G2	
8	1	BL.12x252	257	23.7	6.1	6.1	S235JR/G2	
S.7	12	Śruba M20	257				5.6	DIN-7990
S.8	12	Nakrętka M20						DIN-EN-24034
S.9	12	Podkładka D21						DIN-7989
RAZEM [kg]:					48.8		x 4szt. = 195.2	
ELEMENT Element ES2 - 4 szt.								
4	2	BL.6x450	240	21.2	5.08	10.16	S235JR/G2	
5	1	BL.10x217	240	17.0	4.1	4.1	S235JR/G2	
S.4	6	Śruba M20	217				5.6	DIN-7990
S.5	6	Nakrętka M20						DIN-EN-24034
S.6	6	Podkładka D21						DIN-7989
RAZEM [kg]:					14.26		x 4szt. = 57.04	
ELEMENT Element ES1 - 14 szt.								
1	1	BL.12x350	600	33.0	19.8	19.8	S235JR/G2	1 szt.
2	1	BL.12x350	240	33.0	7.9	7.9	S235JR/G2	
3	2	BL. (560x1242)+(240x940)		92.04	92.04	184.08	S235JR/G2	
S.1	26	Śruba M20	257				5.6	DIN-7990
S.2	26	Nakrętka M20						DIN-EN-24034
S.3	26	Podkładka D21						DIN-7989
RAZEM [kg]:					211.8		x 14szt. = 2965.2	
TOTAL: 3217.44								

art		ART PROJEKT K&M Sp. z o.o. ul. Przemysłowa 7f, 83-400 Kościerzyna NIP 591-163-58-00, Regon 220376462 tel/fax +48 58 680 83 69		287-08	
projekt					
INWESTOR:		Gmina Lipiany Ul. Plac Wolności 1, 74-240 Lipiany		SKALA 1:10	
INWESTYCJA:		Projekt wykonawczy hali rekreacyjno – sportowej przy ul. Kopenika w Lipianach, (dz. Nr 170/2) wraz z urządzeniami budowlanymi i zagosp. terenu		NR RYS. Kw-8.2	
ELEMENTY STALOWE ES1 ES2 ES3				DATA 11.2008	
PROJEKTANT:					
mgr inż. Elżbieta Wewiórska upr. nr 1957/Gd/85 w specjalności konstrukcyjnej do projektowania bez ograniczeń					
WERYFIKATOR:					
mgr inż. Janusz Kępa upr. nr 263/70 w specjalności konstrukcyjnej do projektowania bez ograniczeń					
ASISTENT PROJ.: Filip Izdick Arkadiusz Fornieła					